

Boksventilator

BESB25041EC2**BESB25041EC2**

Boksventilator med EC-motor - fås i fire størrelser. Lavt energiforbrug, lavt lydniveau og lave serviceomkostninger.



BESB250

PRODUKT FORDELE

- Spareventilator
- Minimalt energiforbrug
- Lave driftsomkostninger
- Længere serviceintervaller
- Lavt lydniveau
- Bagudkrummede skovle

Produktbeskrivelse**BESKRIVELSE:**

BESB boksventilator er en lavenergiventilator med bagudbøjet B-hjul og lyddæmpende isolering.

BESB fås i 4 størrelser - BESB250, 315, 400 og 500. BESB315, 400 og 500 leveres med måleudtag for luftmængdemåling.

MOTORER:

Alle BESB boksventilatorer er udstyret med EC-motor. Få overblik over de enkelte størrelses her under.

TEMPERATUR:

BESB boksventilator tåler temperaturer op til 80 °C ved normal drift.

Brandgasventilator

Hvis der er brug for en certificeret brandgasventilator, henviser vi til FSB boksventilator, der er beskrevet under produktgruppe Brandsikring

UDENDØRS VARIANT:

BESB kan bestilles i udendørs version (OD), som har følgende egenskaber.

- Egnet for udendørs montage
- Temperaturområde - tåler varm luft op til 200 °C

Tilbehør

Beskrivelse	Varianter
FLF250-Ø250, flexforbindelse	FLF250
MAC12 konstanttrykregulator	MAC12
EFC1P2, Elektronisk hastighedsregulator	EFC1P2

Ecodesign

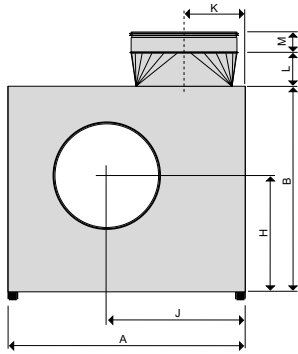
Max. totalvirkningsgrad (%)	68,4
ECO måleopstilling	D
Krav til effektivitetsgrad	64, N(2015)
ECO effektivitetsgrad i optimalt driftpunkt	96,8
EC motor	EC motor med integreret VSD
Nominelt omdrejningstal (Omdr./min.)	1400
Elforsyning	1x230 - 50 Hz
Overbelastningsbeskyttelse	Indbygget i motorstyring
Motoreffekt (kW)	0,18

Boksventilator

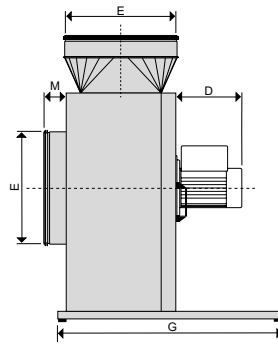
BESB25041EC2**BESB25041EC2**

Mål og vægt

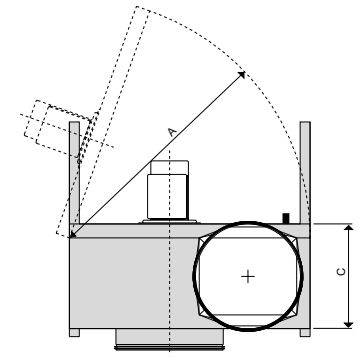
A (mm)	785
B (mm)	625
C (mm)	325
G (mm)	800
E Ø (mm)	250
Vægt (kg)	52



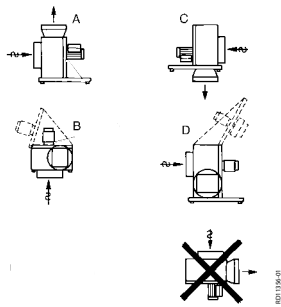
BESB boksventilator set forfra



BESB boksventilator set fra siden



BESB boksventilator set oppefra



Mulige monteringsmuligheder.

Boksventilatoren kan monteres i forskellige positioner, dog skal der tages hensyn til, at der er plads til at isolere kanalerne.

Ved monteringsmåde B eller D, med lågen opad, skal der anvendes specialbeslag for at holde lågen (tilbehør).

Boksventilatoren skal ikke fastspændes til underlaget. Underlaget skal altid være svingsingsdødt og stabilt, så det ikke kan komme i svingninger eller nedbøjes. Udendørs model kan monteres efter mulighed A og B.

Luftmængdedata

Min. luftmængde (m ³ /h)	350
Maks. luftmængde (m ³ /h)	2260

Boksventilator

BESB25041EC2**BESB25041EC2****Akustiske data**

Lyddata tabel	KdBA	3
	Kw(dB)	9
	Kw(dB)	125
	Kw(dB)	250
	Kw(dB)	500
	Kw(dB)	1K
	Kw(dB)	2K
	Kw(dB)	4K
	Kw(dB)	8K
	Lw1	8
	Lw1	11
	Lw1	6
	Lw1	3
	Lw1	-3
	Lw1	-14
	Lw1	-22
	Lw1	-32
	Lw2	2
	Lw2	5
	Lw2	10
	Lw2	8
	Lw2	5
	Lw2	-1
	Lw2	-5
	Lw2	-11
Lw2	-19	
Lw2	-32	
Lw3	12	
Lw3	10	
Lw3	4	
Lw3	12	
Lw3	16	
Lw3	13	
Lw3	19	
Lw3	20	
Lw3	26	
Lw3	33	
LpA3	20	

Elektriske data

Frekvens (Hz)	50
Maks. strømstyrke (A)	1,2
Maks. optaget effekt (kW)	0,17
Motoreffekt (kW)	0,18

Lovkrav og standarder

ECO måleopstilling	D
--------------------	---

Boksventilator

BESB25041EC2**BESB25041EC2**

BESB boksventilatorer er lavet af Aluzink AZ185 klasse C4 iht. EN/ISO12944-2 og lyd- og kondensisoleret med 50 mm mineraluld.

BESB kan som standard klare en medietemperatur på op til 80°C, men kan i OD-variant klare temperaturer helt op til 200°C.

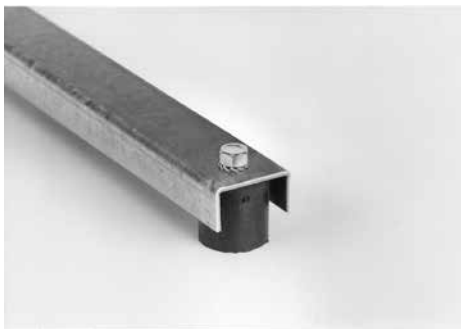


Ventilatorhjulet er et B-hjul lavet i støbt aluminium.

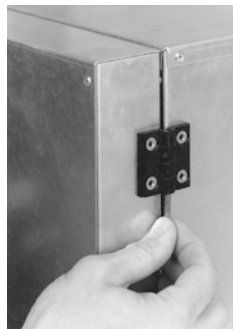
Det har bagudkrummede skovle, hvilket sikrer et lavt energiforbrug, og har endvidere den fordel, at skidt ikke så let sætter sig fast og forringer hjulets effektivitet.



Studsene på BESB er forsynet med gummitætninger, og overgangsstykket på afkastsiden er specielt udviklet for minimalt tryktab.



For at minimere støj og vibration har boksventilatoren som standard effektive svingningsdæmpere monteret på bærevinkler.

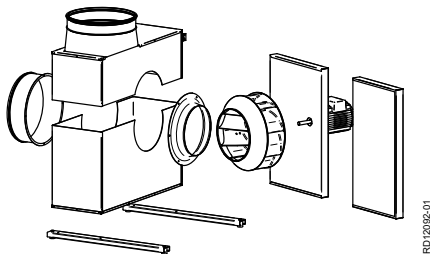


Boksventilatoren BESB er monteret med splithængsler, der sikrer, at lågen kan afmonteres ved installation og servicering selv under meget trange pladsforhold, eller ved transport på vanskelige steder.



BESB boksventilatoren er konstrueret til at transportere luft med fugtighed på under 80% RH.

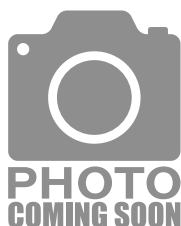
BESB kan leveres i OD-variant med kondensafløb for luft med fugtighed over 80% RH.



RD120102-01

Er der problemer med at få BESB boksventilatoren transporteret ind i et stykke, kan den bestilles som SPLIT udførsel.

Boksventilator

BESB25041EC2**BESB25041EC2**

BESB-boksventilator er en lavenergiventilator, hvor ventilatorhus, centrifugalhjul og motor går op i en højere teknologisk enhed.

Alle BESB-boksventilatorer opfylder 2015-kravene, der er angivet i Ecodesign-direktivet EC327/2011.

BESB er optaget på de danske el-selskabers liste over spareventilatorer ® - dvs. ventilatorer, der lever op til krav om høj energieffektivitet.

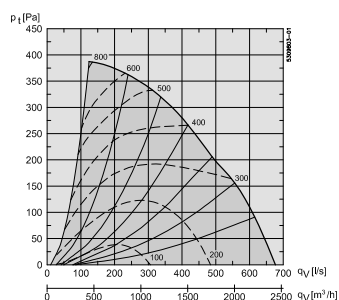
BESB-boksventilatorer er alle forsynet med EC-motor
BESB-boksventilatorer er forsynet med EC-motor, der er koblet direkte til ventilatorhjulet.

EC-motoren i tæthedsklasse IP54 til BESB er en permanent-magnet motor, klasse IE5 forsynet med motorstyring til 1 x 230 V eller 3 x 400 V tilslutning. Motorstyringen og motoren er sikret mod overbelastning, blokering, under- og overspænding samt overtemperatur.

Motorstyringen er færdigprogrammeret fra EXHAUSTO til optimal drift af ventilatoren og kræver kun nettilslutning og styresignal fra EXHAUSTO-automatik EFC1P og MAC12, eller 0-10V signal.

Motorstyringer tilbyder desuden Modbus-interface, som muliggør styring af ventilatoren samt udlæsning af alarmer m.m.

Kapacitetskurver



BESB kan som standard klare en medietemperatur på op til 80°C.