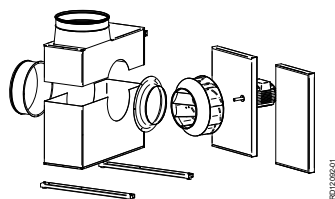


## Boksventilator

**BESB50041EC2S****BESB50041EC2S, SPLIT**

Boksventilator med EC-motor - fås i fire størrelser. Lavt energiforbrug, lavt lydniveau og lave serviceomkostninger.



BESB250

**PRODUKT FORDELE**

- Spareventilator
- Minimalt energiforbrug
- Lave driftsomkostninger
- Længere serviceintervaller
- Lavt lydniveau
- Bagudkrummede skovle

**Produktbeskrivelse****BESKRIVELSE:**

BESB boksventilator er en lavenergiventilator med bagudbøjet B-hjul og lyddæmpende isolering.

BESB fås i 4 størrelser - BESB250, 315, 400 og 500. BESB315, 400 og 500 leveres med måleudtag for luftmængdemåling.

**MOTORER:**

Alle BESB boksventilatorer er udstyret med EC-motor. Få overblik over de enkelte størrelses her under.

**TEMPERATUR:**

BESB boksventilator tåler temperaturer op til 80 °C ved normal drift.

**Brandgasventilator**

Hvis der er brug for en certificeret brandgasventilator, henviser vi til FSB boksventilator, der er beskrevet under produktgruppe Brandsikring

**UDENDØRS VARIANT:**

BESB kan bestilles i udendørs version (OD), som har følgende egenskaber.

- Egnet for udendørs montage
- Temperaturområde - tåler varm luft op til 200 °C

**Tilbehør**

Beskrivelse	Varianter
FLF500-Ø500, flexforbindelse	FLF500
MAC12 konstanttrykregulator	MAC12
EFC1P2, Elektronisk hastighedsregulator	EFC1P2

**Ventilatordata**

Max. totalvirkningsgrad (%)	71,5
ECO måleopstilling	D
Krav til effektivitetsgrad	64, N(2015)
ECO effektivitetsgrad i optimalt driftpunkt	89,6

**Motordata**

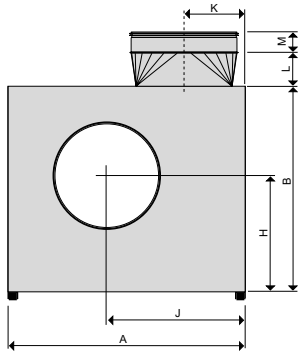
EC motor	EC motor med integreret VSD
Nominelt omdrejningstal (Omdr./min.)	1420
Elforsyning	1x230 - 50 Hz
Overbelastningsbeskyttelse	Indbygget i motorstyring

## Boksventilator

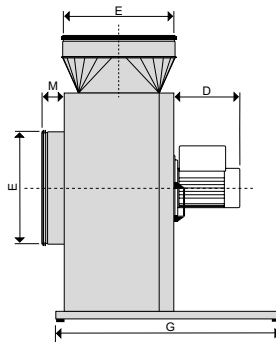
**BESB50041EC2S****BESB50041EC2S, SPLIT**

## Mål og vægt

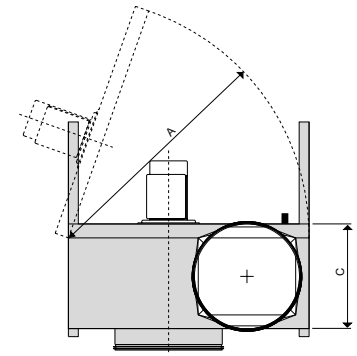
A (mm)	990
B (mm)	860
C (mm)	425
G (mm)	850
E Ø (mm)	500
Vægt (kg)	88



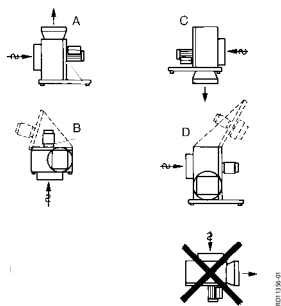
BESB boksventilator set forfra



BESB boksventilator set fra siden



BESB boksventilator set oppefra



Mulige monteringsmuligheder.

Boksventilatoren kan monteres i forskellige positioner, dog skal der tages hensyn til, at der er plads til at isolere kanalerne.

Ved monteringsmåde B eller D, med lågen opad, skal der anvendes specialbeslag for at holde lågen (tilbehør).

Boksventilatoren skal ikke fastspændes til underlaget. Underlaget skal altid være svingsingsdødt og stabilt, så det ikke kan komme i svingninger eller nedbøjes. Udendørs model kan monteres efter mulighed A og B.

Boksventilator

**BESB50041EC2S**

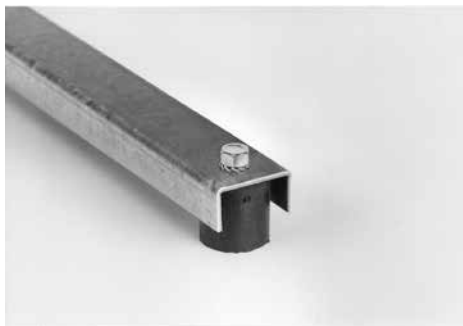
**BESB50041EC2S, SPLIT**

Akustiske data

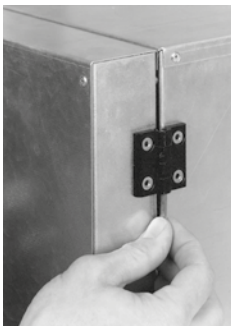
Lyddata tabel

Kd(A)			Kw(dB)											
125			250		500		1K		2K		4K		8K	
Lw1			Lw2		Lw3		LpA3							
1			7		13		25							
4			11		18		25							
7			16		25		33							
11			22		33		41							
16			31		41		49							
22			41		49		57							
31			57		65		73							
41			73		81		89							
57			89		97		105							
81			105		113		121							
113			141		149		157							
141			173		181		189							
181			213		221		229							
221			253		261		269							
261			293		301		309							
301			333		341		349							
341			373		381		389							
381			413		421		429							
421			453		461		469							
461			493		501		509							
501			533		541		549							
541			573		581		589							
581			613		621		629							
621			653		661		669							
661			693		701		709							
701			733		741		749							
741			773		781		789							
781			813		821		829							
821			853		861		869							
861			893		901		909							
901			933		941		949							
941			973		981		989							
981			1013		1021		1029							
1021			1053		1061		1069							
1061			1093		1101		1109							
1101			1133		1141		1149							
1141			1173		1181		1189							
1181			1213		1221		1229							
1221			1253		1261		1269							
1261			1293		1301		1309							
1301			1333		1341		1349							
1341			1373		1381		1389							
1381			1413		1421		1429							
1421			1453		1461		1469							
1461			1493		1501		1509							
1501			1533		1541		1549							
1541			1573		1581		1589							
1581			1613		1621		1629							
1621			1653		1661		1669							
1661			1693		1701		1709							
1701			1733		1741		1749							
1741			1773		1781		1789							
1781			1813		1821		1829							
1821			1853		1861		1869							
1861			1893		1901		1909							
1901			1933		1941		1949							
1941			1973		1981		1989							
1981			2013		2021		2029							
2021			2053		2061		2069							
2061			2093		2101		2109							
2101			2133		2141		2149							
2141			2173		2181		2189							
2181			2213		2221		2229							
2221			2253		2261		2269							
2261			2293		2301		2309							
2301			2333		2341		2349							
2341			2373		2381		2389							
2381			2413		2421		2429							
2421			2453		2461		2469							
2461			2493		2501		2509							
2501			2533		2541		2549							
2541			2573		2581		2589							
2581			2613		2621		2629							
2621			2653		2661		2669							
2661			2693		2701		2709							
2701			2733		2741		2749							
2741			2773		2781		2789							
2781			2813		2821		2829							
2821			2853		2861		2869							
2861			2893		2901		2909							
2901			2933		2941		2949							
2941			2973		2981		2989							
2981			3013		3021		3029							
3021			3053		3061		3069							
3061			3093		3101		3109							
3101			3133		3141		3149							
3141			3173		3181		3189							
3181			3213		3221		3229							
3221			3253		3261		3269							
3261			3293		3301		3309							
3301			3333		3341		3349							
3341			3373		3381		3389							
3381			3413		3421		3429							
3421			3453		3461		3469							
3461			3493		3501		3509							
3501			3533		3541		3549							
3541			3573		3581		3589							
3581			3613		3621		3629							
3621			3653		3661		3669							
3661			3693		3701		3709							
3701			3733		3741		3749							
3741			3773		3781		3789							
3781			3813		3821		3829							
3821			3853		3861		3869							
3861			3893		3901		3909							
3901			3933		3941		3949							
3941			3973		3981		3989							
3981			4013		4021		4029							
4021			4053		4061		4069							
4061			4093		4101		4109							
4101			4133		4141		4149							
4141			4173		4181		4189							
4181			4213		4221		4229							
4221			4253		4261		4269							
4261			4293		4301		4309							
4301			4333		4341		4349							
4341			4373		4381		4389							
4381			4413		4421		4429							
4421			4453		4461		4469							
4461			4493		4501		4509							
4501			4533		4541		4549							
4541			4573		4581		4589							
4581			4613		4621		4629							
4621			4653		4661		4669							
4661			4693		4701		4709							
4701			4733		4741		4749							
4741			4773		4781		4789							
4781			4813		4821		4829							
4821			4853		4861		4869							
4861			4893		4901		4909							
4901			4933		4941		4949							
4941			4973		4981		4989							
4981			5013		5021		5029							
5021			5053		5061		5069							
5061			5093		5101		5109							
5101			5133		5141		5149							
5141			5173		5181		5189							
5181			5213		5221		5229							
5221			5253		5261		5269							
5261			5293		5301		5309							
5301			5333		5341		5349							
5341			5373		5381		5389							
5381			5413		5421		5429							
5421			5453		5461		5469							
5461			5493		5501		5509							

## Boksventilator

**BESB50041EC2S****BESB50041EC2S, SPLIT**

For at minimere støj og vibration har boksventilatoren som standard effektive svingningsdæmpere monteret på bærevinkler.

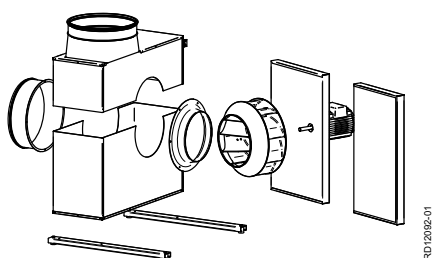


Boksventilatoren BESB er monteret med splithængsler, der sikrer, at lågen kan afmonteres ved installation og servicering selv under meget trange pladsforhold, eller ved transport på vanskelige steder.



BESB boksventilatoren er konstrueret til at transportere luft med fugtighed på under 80% RH.

BESB kan leveres i OD-variant med kondensafløb for luft med fugtighed over 80% RH.



Er der problemer med at få BESB boksventilatoren transporteret ind i et stykke, kan den bestilles som SPLIT udførelse.



BESB-boksventilator er en lavenergiventilator, hvor ventilatorhus, centrifugalhjul og motor går op i en højere teknologisk enhed.

Alle BESB-boksventilatorer opfylder 2015-kravene, der er angivet i Ecodesign-direktivet EC327/2011.

BESB er optaget på de danske el-selskabers liste over spareventilatorer® - dvs. ventilatorer, der lever op til krav om høj energieffektivitet.

BESB-boksventilatorer er alle forsynet med EC-motor. BESB-boksventilatorer er forsynet med EC-motor, der er koblet direkte til ventilatorhjulet.

EC-motoren i tæthedsklasse IP54 til BESB er en permanent-magnet motor, klasse IE5 forsynet med motorstyring til 1 x 230 V eller 3 x 400 V tilslutning. Motorstyringen og motoren er sikret mod overbelastning, blokering, under- og overspænding samt overtemperatur.

Motorstyringen er færdigprogrammeret fra EXHAUSTO til optimal drift af ventilatoren og kræver kun nettilslutning og styresignal fra EXHAUSTO-automatik EFC1P og MAC12, eller 0-10V signal.

Motorstyringer tilbyder desuden Modbus-interface, som muliggør styring af ventilatoren samt udlæsning af alarmer m.m.

Boksventilator

**BESB50041EC2S****BESB50041EC2S, SPLIT**

Kapacitetskurver

