

TGR250-1200**TGR250-1200**

Rund taggennemføring til DTH tagventilator, der monteres på toppen af taggennemføringen



TGR

PRODUKT FORDELE

- Leveres med perform- eller zinkinddækning
- Findes i størrelser svarende til DTH - i 3 forskellige længder
- Lyd- og kondensisolerede

Funktionsbeskrivelse

TGR leveres standard i 3 længder og 6 størrelser med PERFORM-inddækning passende til den aktuelle taghældning. TGR kan også leveres med zinkinddækning eller uden inddækning. Dette skal oplyses ved bestilling.

PERFORM kommer standard i sort, men grå og rød kan bestilles uden merpris.

Produktbeskrivelse

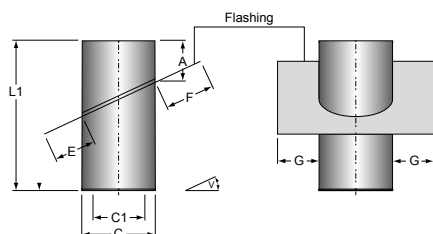
Taggennemføringen TGR (rund) er specielt udviklet til DTH tagventilatorer. Til sammen udgør tagventilator og taggennemføring en elegant arkitektonisk helhed. Tagventilatoren monteres direkte på toppen af taggennemføringen. I bunden kan der monteres en diffusor eller taggennemføringen kan forlænges med kanal eller T-rør.

Ved at montere et udsugningsamatur i rummet opnås en optimal luftteknisk løsning med et minimalt tryktab og et lavt lydniveau, selv ved store luftmængder.

TGR er opbygget udvendigt af galvaniseret plade, dernæst 50 mm mineraluld, finmasket væv og indvendigt galvaniseret perforeret plade

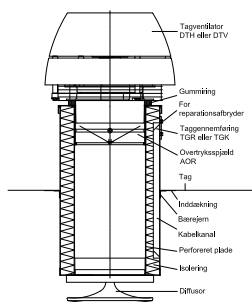
Mål og vægt

L1 (mm)	1200
Ø C (mm)	370
Ø C1	250

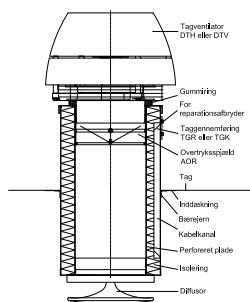


TGR250-1200

TGR250-1200



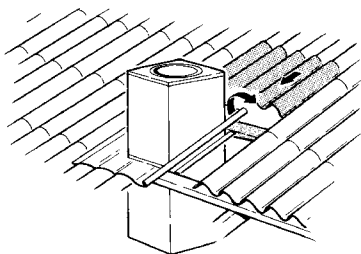
Taggennemføringen er lyd og kondensisoleret. For at undgå, at der overføres vibrationer til taggennemføringen, er der monteret en gummiring på ventilatoren.



Taggennemføringen er forberedt for elkabel via indbygget kabelkanal. Installationskablet skubbes ind i kabelkanalen forinden og trækkes ud foroven ved reparationsafbryderen, der normalt ikke er EXHAUSTO leverance. Reparationsafbryderen monteres på konsollen som vist i vejledning 3004346.



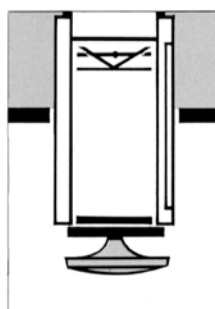
Taggennemføringerne har som standard monteret overtryksspjæld AOR, men kan også ved særbestilling leveres uden. Ved rensning af taggennemføring og/eller tilslutningskanal kan overtryksspjældet let demonteres uden brug af værktøj. Overtryksspjældet AOR åbner, når ventilatoren er i drift.



Der laves et hul i taget, ca. 30 mm større end taggennemføringen, og overliggende tagsten/-plade løsnes og forskydes opad af hensyn til inddækningen.

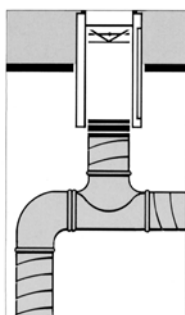
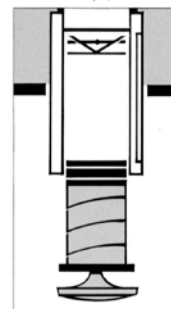
Taggennemføringen placeres forsigtigt i taget, således at inddækningen ligger plant med tagpladerne. Bærejernene fastgøres til taggennemføringen således at taggennemføringen løftes ca. 5 mm, når bærejernene efterfølgende fastgøres til tagspærerne. Herved sikres at hele vægten ligger på bærejernene.

Inddækningsmaterialet rulles ud og bankes forsigtigt i form (ved PERFORM skal der bruges en gummihammer eller sandpose), og overliggende tagsten/-plade lægges på plads over inddækningen.



Med EXHAUSTO tagventilator, taggennemføring samt diffusor monteret i bunden af taggennemføringen, opnås en optimal luftteknisk løsning på mindst mulig plads, f.eks. til flade tage eller skrå tage med lille afstand til udsugningsstedet.

Er der langt mellem taggennemføring og udsugningsarmaturet, kan der forlænges med spirorør eller lignende med nippel direkte i bunden af taggennemføringen.



Hvis der skal være ventilation fra flere steder, kan der i bunden af taggennemføringen monteres spirorør med nippel eller T-rør, lydsluser m.v. tilsluttet et komplet kanalsystem til de ønskede steder.