

Modul

VEX4000 - REVERSIBEL VARMEPUMPE

VEX4000 - REVERSIBEL VARMEPUMPE

Integreret reversibel varmepumpe til VEX4000. Den miljørigtige løsning til ventilation, opvarmning og køling i ét integreret aggregat.



VEX4000_RHP_ER

PRODUKT FORDELE

- Ekstra lavt energiforbrug og reduceret miljøbelastning
- Ventilation, opvarmning og køl i én fabrikstestet enhed
- Intet behov for ekstra varme- eller køleinstallationer

Produktbeskrivelse

Den miljørigtige løsning til ventilation, opvarmning og køling i ét integreret aggregat.

- Én beregning inkl. dokumentation og tekniske data via EXselectPRO
- Én fabrikstestet enhed
- Én automatik, den avancerede EXcon-automatik
- Én leverandør til hele installationen
- Ingen behov for ekstra varme- eller køleinstallationer

Produkt information

Reversibel varmepumpe (RHP-ER/RHP)

FUNKTION OG ANVENDELSE

Den miljørigtige løsning til ventilation, opvarmning og køling i ét integreret aggregat.

- Én beregning inkl. dokumentation og tekniske data via EXselectPRO
- Én fabrikstestet enhed
- Én automatik, den avancerede EXcon-automatik
- Én leverandør til hele installationen
- Ingen behov for ekstra varme- eller køleinstallationer

Vi tilbyder reversibel varmepumpe i to versioner:

VEX4000RHP-ER

Her er den roterende varmeveksler placeret mellem fordamperen og kondensatoren.

Med denne løsning får du:

- Det laveste energiforbrug
- Mulighed for kølegenvinding

VEX4000RHP

Her er varmeveksleren og varmepumpen placeret i separate moduler. Denne løsning kan vælges med enten roterende veksler eller en pladeveksler (modstrømsvarmeveksler eller krydsveksler)

Med denne løsning får du:

- En kompakt løsning, dvs. lettere indtransport af moduler
- Ingen behov for afisning

Måltabel

Installation

Modul

VEX4000 - REVERSIBEL VARMEPUMPE
VEX4000 - REVERSIBEL VARMEPUMPE

Her er den roterende varmeveksler placeret mellem fordamperen og kondensatoren.

Med denne løsning får du:

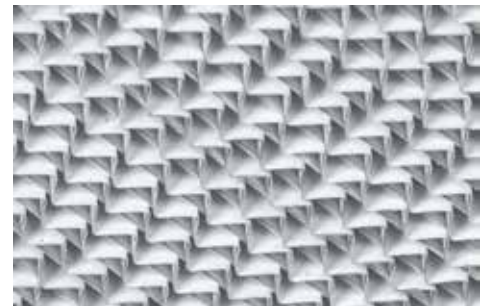
- > Det laveste energiforbrug
- > Mulighed for kølegenvinding

Her er varmeveksleren og varmepumpen placeret i separate moduler. Denne løsning kan vælges med enten roterende veksler eller en pladeveksler (modstrømsvarmeveksler eller krydsveksler)

Med denne løsning får du:

- > En kompakt løsning, dvs. lettere indtransport af moduler
- > Ingen behov for afslusning

- > Lavt energiforbrug
- > Høj effektivitet i hele kapacitetsområdet
- > Lang levetid
- > Minimalt støjniveau



- > Stor pålidelighed og lang levetid
- > Præcis injektion af kølemiddel i fordamper
- > Optimal fordampning giver lavere energiforbrug

- > Øget kapacitet med samme optagne effekt = øget effektivitet
- > Reduceret risiko for væskeslag

Vi anbefaler, at VEX4000RHP-ER/VEX4000RHP konfigureres med sorptionsrotor - især hvis aggregatet skal opstilles i et område med varmt og fugtigt klima.

Kapacitetskurver

